



# AXIS INSTRUMENTS

## INTEGRATION PRECISION FINITION

www.axisinstruments.com - info@axisinstruments.com

Tél. : 06 14 45 65 80

### K3 : Porte-oculaires 3 pouces micrométrique

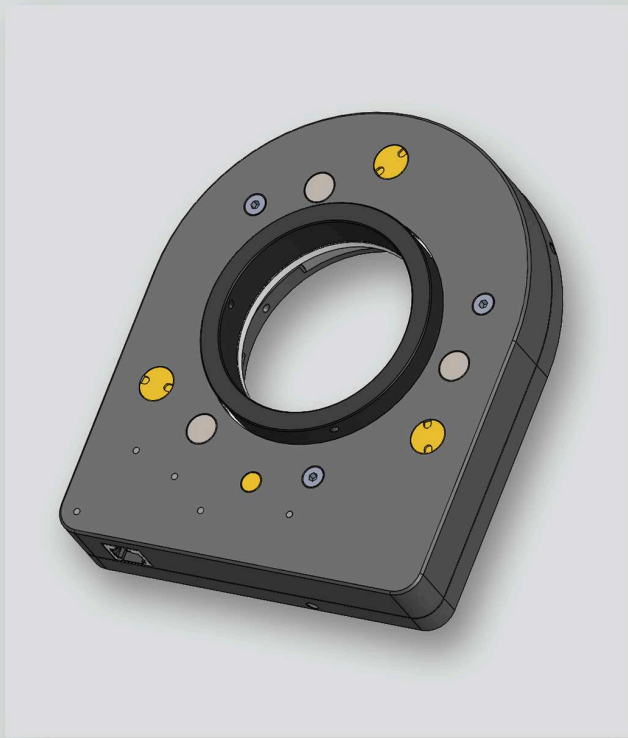
Porte oculaires 3 pouces bas profil très haute résolution,  
le Must pour votre Astrographe !

#### Caractéristiques mécaniques

Coulant 3 pouces à vis latérales  
Course : 9mm  
Hauteur : 31,5mm (rentré à fond), dimension 156x183mm  
Poids : 1,05 kg  
Résolution : 0,075 microns  
Répétabilité du positionnement (\*) : < 5 microns  
Quasiment aucun bruit ni vibration lors des déplacements  
Charge maximum : 10kg en axial, 5 kg à 10cm en radial  
Fixation sur queue d'aronde circulaire standard Ø91,2  
Réglage de tilt du coulant intégré  
(\*) d'un point à un autre sur toute la course

#### Boîtier de pilotage

Driver moteur ultra-silencieux !  
Compensation en température  
Homing (paramétrable) à la mise sous tension  
Câble plat RJ45 (longueur 1,5 m) vers le porte oculaires  
Interface série via USB intégrée au boîtier  
Raccordement PC : USB type C, câble longueur 1,5 m  
Capteur de température et d'hygrométrie (externe)  
Touches pour mouvements manuels IN et OUT  
LED de signalisation multicolore (RVB)  
Dimensions L85 x 155 x H25 mm  
Alimentation 12V / 1A (Jack 2,1/5mm)



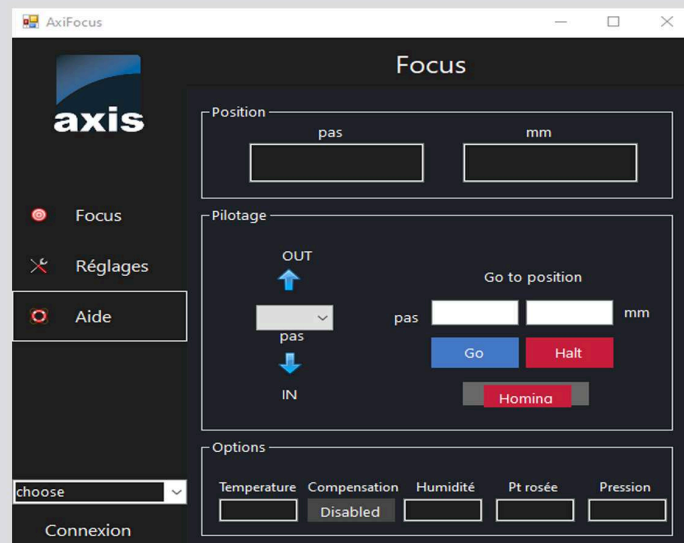
#### Logiciel

Pilote applicatif sur PC (via lien série USB)  
Driver ASCOM (type : porte-oculaires absolu)



#### Options

Coulant à serrage concentrique  
Embase pour télescope (suivant modèle, voir note 1)  
Autres longueurs de câbles sur demande  
Peut être livré sans le boîtier d'alimentation



#### Notes :

(1) la fixation correspond à un standard disponible pour la plupart des télescopes (nous consulter)

Informations détaillées :

Porte - oculaires K3 : [www.axisinstruments.com/francais/produits/accessoires/Lien-a-compléter.htm](http://www.axisinstruments.com/francais/produits/accessoires/Lien-a-compléter.htm)